

Welkom!

Dit keer een webinar over **ARBO en de OR**
verzorgd door

Jeff van der Linde

&

Karlijn van der Meer

Wat kun je verwachten?

haalbare kaart

**Inzicht in thema's
ARBO, vitaliteit en
duurzame inzetbaarheid**

**Tips van Loof om hierin je
rol als OR te pakken**

Na afloop...

- kan de opname van het webinar worden teruggekeken
- ontvang je de *samenvatting* en *handvatten* om als OR je rol te kunnen invullen
- kan je je verder verdiepen in het thema via een (individuele of maatwerk) training



Agenda

- ARBO en gezondheid nader verkennen
- Rol van de OR
- Actualiteiten
- Trend:
 - ARBO en gezondheid
 - Vitaliteit
 - Duurzame inzetbaarheid
- Tips van Loof

Loof training en advies



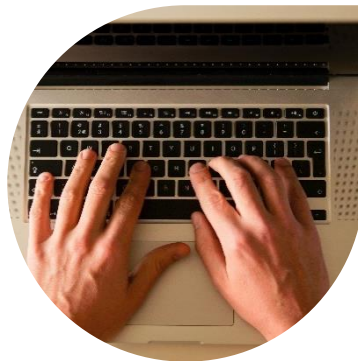
Blik op **ARBO** en gezondheid

Arbowet art. 3:

“De werkgever zorgt voor de veiligheid en de gezondheid van de werknemers inzake alle met de arbeid verbonden aspecten en voert daartoe een beleid dat is gericht op zo goed mogelijke arbeidsomstandigheden”



Loof training en advies



Blik op **ARBO** en gezondheid

Onderdelen van het **ARBO-beleid**:

1. RI&E en plan van aanpak
2. Verzuim en Arbodienst
3. BHV
4. PMO/PAGO
5. Preventiemedewerker
6. BMW
7. PSA



Rol van de OR in **ARBO & gezondheid**

Arbowet

1. Art. 12:

De werkgever voert overleg met de ondernemingsraad over het arbeidsomstandighedenbeleid en de uitvoering ervan, waarbij actief informatie wordt gewisseld.

2. Art. 13:

De keuze voor de deskundige werknemer en diens positionering, wordt bepaald met instemming van die ondernemingsraad.

3. Samenwerking met Arbodienst en preventiemedewerker

4. Rechten ten aanzien van Inspectie SZW

Rol van de OR in **ARBO & gezondheid**

Wet op de ondernemingsraden:

1. Instemmingsrecht (art. 27.d) - een regeling op het gebied van de arbeidsomstandigheden, het ziekteverzuim of het re-integratiebeleid, bijvoorbeeld:

- Veiligheidsbeleid en veiligheidsprocedures
- Keuze van een arbodienst en het contract met de arbodienst
- Keuze, aanstelling, positie en persoon van de preventiemedewerker
- Procedures met betrekking tot persoonlijke beschermingsmiddelen
- Vormgeving van het ziekteverzuimbeleid
- Organisatie en inrichting van de BHV
- Uitvoering van het PAGO/PMO
- Wijze van Arbovoorlichting en -onderricht
- Uitvoering RI&E en het plan van aanpak

Rol van de OR in **ARBO & gezondheid**

2. Instemmingsrecht (art. 27.i) - een regeling op het gebied van het bedrijfsmaatschappelijk werk;

3. Stimulerende taken (art. 28.1)

De ondernemingsraad bevordert zoveel als in zijn vermogen ligt *de naleving van de voor de onderneming geldende voorschriften* op het gebied van de arbeidsvoorwaarden, alsmede van de voorschriften *op het gebied van de arbeidsomstandigheden* en arbeids- en rusttijden van de in de onderneming werkzame personen.

4. Overlegrecht, informatierecht en initiatiefrecht

Actualiteiten rond **ARBO & gezondheid**

Corona en arbeidsomstandigheden

- Thuis: faciliteiten, werktijden, werk-privé balans
- Op 't werk: risico op besmetting

Is de RI&E up to date?

Is er een thuiswerkbeleid?

Werkdruk

- 1,3 miljoen mensen met burn-out klachten
- Tijdens Corona vooral werknemers in onderwijs en in ICT en zorg

Vitaliteit en duurzame inzetbaarheid

Loof training en advies



Blik op vitaliteit



- Gaat verder dan fysieke gezondheid

Blik op vitaliteit



- Verschillende modellen met meerdere aspecten van vitaliteit

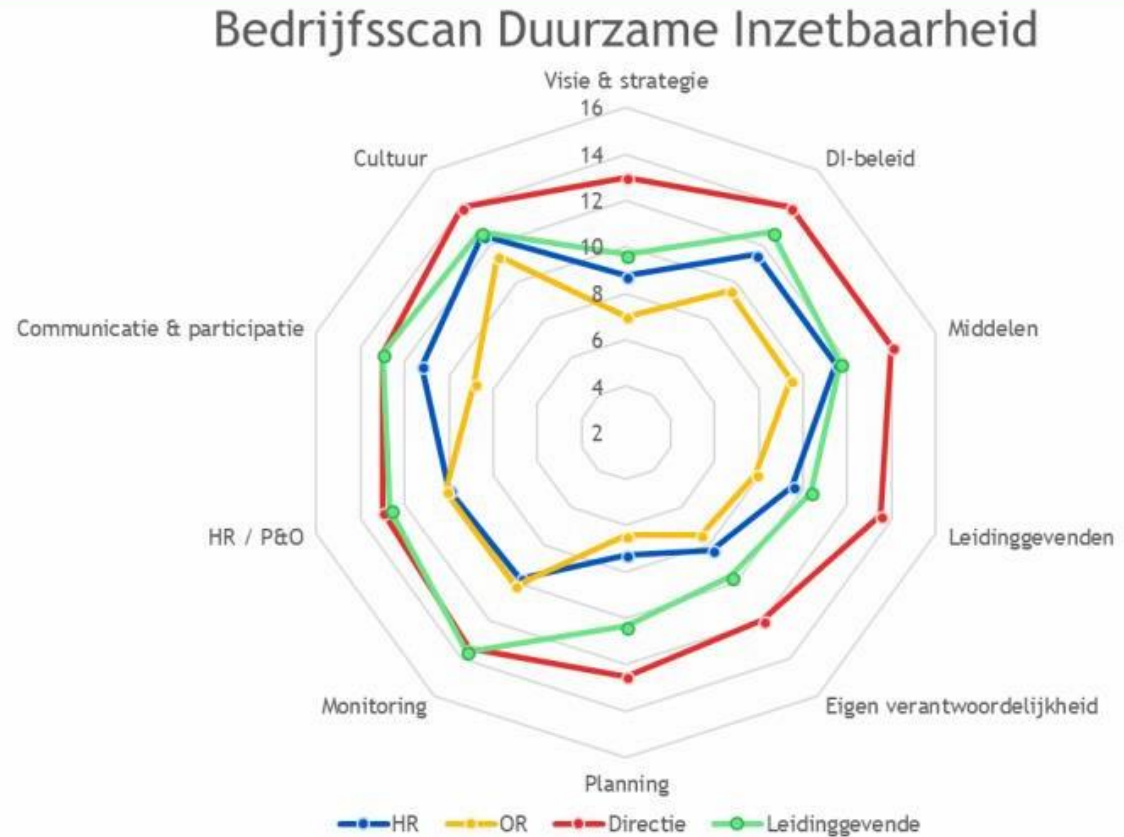
Blik op duurzame inzetbaarheid



- Naast gezondheid en vitaliteit ook vakkennis & vaardigheden
- Niet alleen gericht op huidige situatie, ook op toekomst

Loof training en advies

Blik op duurzame inzetbaarheid



- Quicksan op organisatieniveau
- OR één van de 4 stakeholders

Blik op duurzame inzetbaarheid



- Meten op medewerkersniveau, naast of in combinatie met PMO/PAGO
- Verschillende instrumenten, zoals DIX of WAI

Tips van Loof voor de OR

- Begin bij de basis: veilige en gezonde arbeidsomstandigheden > vitaliteit > duurzame inzetbaarheid
- Zeer omvangrijk en kennisintensieve thema's: verdeel de verantwoordelijkheden binnen de OR
- Diverse rollen en verantwoordelijkheden binnen en buiten de organisatie;
 - ken je netwerk
 - laat je informeren – nodig ze uit
 - zoek de samenwerking op
 - verdeel de verantwoordelijkheden

Tips van Loof voor de OR

- Sluit aan bij klankbord-/werkgroepen, binnen en evt. buiten de organisatie.
- Meten = weten; waar ligt de behoefte?
- Zoveel mensen zoveel wensen:
 - ‘keuzemenu’ voor medewerkers
 - i-deals
- Bewustwording: duurzame inzetbaarheid vraagt om (lange termijn) strategie.



good luck!