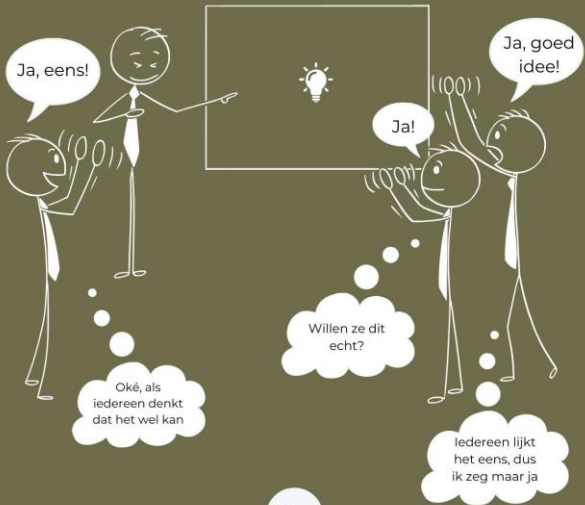




sterke teams

**Herken je  
deze situatie  
in jouw  
*team?***

---



1



sterke teams

# Is dit normaal in teams?

Ja zeker, soms zijn het niet conflicten die een bedreiging vormen voor een team, maar juist het tegenovergestelde: iedereen is het met elkaar eens. Maar dan wel om de verkeerde redenen. Dit wordt de Abilene Paradox genoemd.

# Wat houdt de Abilene Paradox in?

De Abilene Paradox is een typisch voorbeeld van groepsdenken. Het houdt in dat teamleden het lastig vinden ergens tegenin te gaan als de rest van de groep ermee lijkt in te stemmen.

# Hoe komt dit verschijnsel tot stand?

Mensen zijn van nature geneigd de goede vrede te willen bewaken. Simpel gezegd; teamleden voelen zich niet veilig genoeg om tegen de heersende mening in te gaan uit angst hiermee de harmonie te verstoren.

# Hoe kom je er vanaf?

Vergroot de veiligheid door zelf tegenargumenten, en daarmee het goede voorbeeld te geven. Nodig teamleden actief uit om hun mening te geven en moedig het onderzoeken van tegengeluiden aan in het team.



sterke teams

**Volg ons voor  
nog meer leuke  
en praktische  
tips!**

---